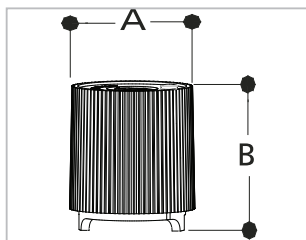


**VOLANT MANUEL****R450H****Domaine d'application**

Volant manuel pour la partie basse des collecteurs R553

**Côtes d'encombrement**

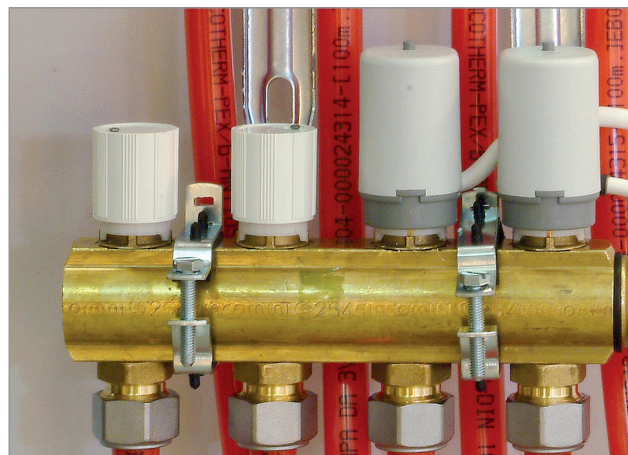
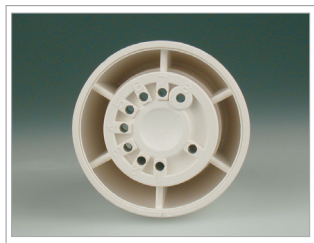
A	B
31 mm	39 mm

**Réglage micrométrique**

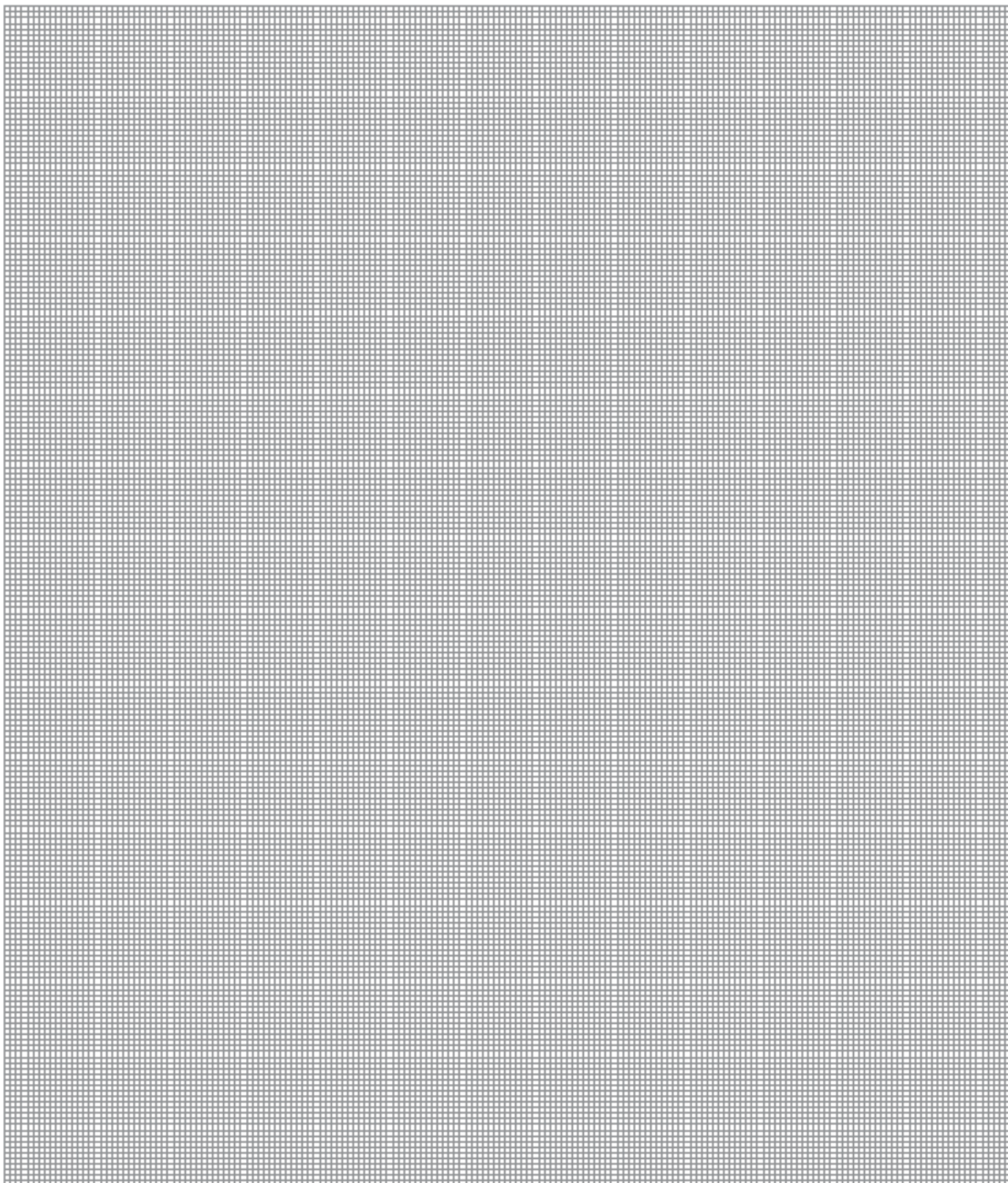
Possibilité de faire un réglage micrométrique. Ce réglage limitera l'ouverture du robinet en fonctionnement manuel.

En enlevant la partie supérieure du volant il est possible d'accéder facilement à l'échelle de graduation.

Le réglage se fait en déplaçant le clou métallique dans la position correspondant aux calculs fait à l'aide des diagrammes spécifiques.



Les volants manuels R450H sont montés sur les robinets d'arrêt micrométriques des collecteurs R553D et R553F. Ils permettent l'ouverture et la fermeture manuelle des différents circuits.



**Autres informations**

☎ 01 60 29 20 35 - 📠 01 60 29 38 29 - ✉ info@giacomini.fr

Cette notice est donnée à titre indicatif. Giacomini se réserve le droit d'y apporter, à tout moment, sans préavis, toutes modifications techniques ou commerciales aux produits présentés dans cette notice. Giacomini Rue de Rome - Parc de Pontillault - 77344 Pontault-Combault Cx Tel : 01 60 29 20 35 - Fax : 01 60 29 38 29