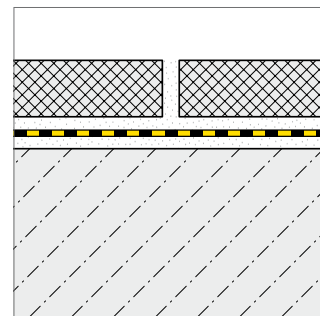
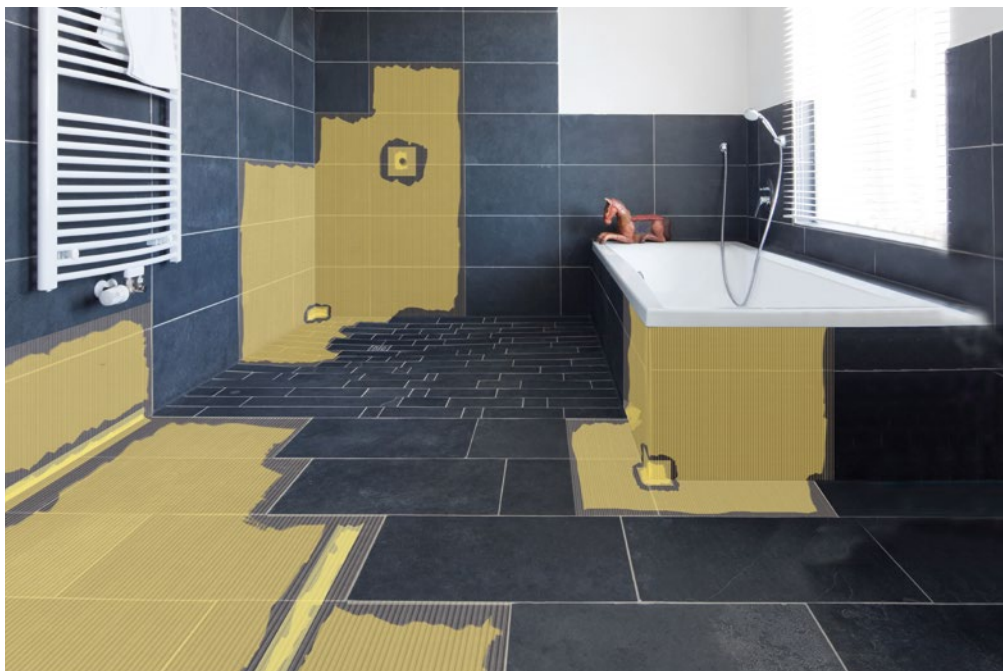


# DURABASE WP

1/2

## Natte d'étanchéité composite pour sols et murs intérieurs

- Informations relatives au produit -



### LES PROBLEMES :

#### 1. Étanchéité des murs et sols

Un revêtement carrelé n'est pas étanche en lui-même. L'eau peut s'infiltrer sous les carreaux et endommager les supports, tout particulièrement au niveau des raccords entre différents éléments et au niveau des murs. Les murs et sols sont soumis à une humidité importante tout particulièrement dans les locaux humides, mais aussi dans certaines exploitations industrielles, comme les brasseries.

#### 2. Fissures

Lors de la rénovation d'anciennes surfaces, des fissures peuvent exister dans les supports ; il n'est alors pas possible d'y poser un nouveau revêtement carrelé de manière sûre et étanche.

### PROPRIETES :

#### ■ Étanchéité composite des sols et murs

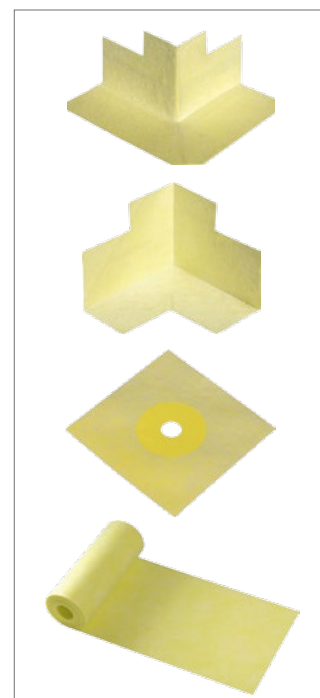
La natte DURABASE WP peut être utilisée à l'intérieur pour l'étanchéité des revêtements carrelés au mur et au sol. La natte DURABASE WP garantit ici une adhérence parfaite avec le support, ainsi qu'une mise en œuvre aisée.

#### ■ Étanchéité dans les endroits soumis à une humidité importante

La natte DURABASE WP peut également être utilisée comme système d'étanchéité au mur et au sol, en complément d'un revêtement carrelé, partout où l'humidité est présente en grandes quantités.

#### ■ Pose de revêtements résistants aux produits chimiques

Associée à un mortier à base de résine époxy / une masse de jointoiement et des carreaux adéquats, la natte DURABASE WP permet de poser des revêtements résistants aux produits chimiques répondant à la classe de sollicitations « C », conformément à la fiche « Étanchéité composite » de la ZDB (tels que ceux prescrits dans l'industrie agro-alimentaire, p.ex.).



### DURAL SAS

4, Avenue de France

F - 91300 Massy

Tel.: 00.49.26.02.92.61.615/616

Fax: 00.49.26.02.92.61.803

accueil@dural.fr

## Natte d'étanchéité composite pour sols et murs intérieurs

- Informations relatives au produit -

### CERTIFICAT DE CONTRÔLE GENERAL TECHNIQUE :

La natte DURABASE WP a été contrôlée comme bande d'étanchéité en association avec des revêtements en carreaux et dalles pour l'étanchéité des bâtiments contre les eaux sans pression en cas de sollicitations élevées, comme dans les locaux humides des espaces publics et commerciaux. Vous pouvez obtenir de plus amples informations sur les composants utilisés dans le système sur simple demande.

### INSTRUCTIONS DE POSE (instructions succinctes):

1. Le support doit être sec, exempt d'éléments pouvant nuire à l'adhérence, stable et égalisé. D'éventuels travaux d'égalisation requis doivent avoir lieu avant la pose de la natte DURABASE WP.
2. Le mortier-colle est appliqué sur le support préparé au préalable au moyen d'une truelle dentée de 4 x 4 mm. Sur la plupart des supports, un mortier flexible à liaison hydraulique ou une colle flexible à liaison hydraulique peuvent être utilisés conformément à la norme DIN EN 12004 / C2.
3. Colmater les zones de transition entre les murs et les sols au moyen de ruban d'étanchéité WP et les angles intérieurs et extérieurs, ainsi que les raccords des tuyaux au moyen de pièces préformées adaptées afin de les rendre imperméables.
4. Noyer totalement la face non marquée des bandes découpées à mesure dans la colle. Chasser ensuite les bulles d'air. Les bords des nattes doivent se chevaucher d'env. 5 à 8 cm. Le chevauchement doit être collé de manière étanche.
5. Les carreaux peuvent ensuite être posés sans temps d'attente directement sur la natte dans un lit fin de mortier-colle.

### REMARQUES :

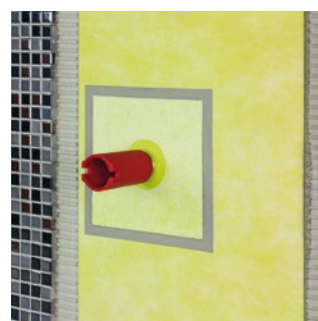
Respecter les consignes des instructions de pose détaillées disponibles sur Internet, à l'adresse : [www.dural.fr](http://www.dural.fr).

Les règles techniques généralement reconnues doivent être respectées !

Pour tous les produits / matériaux, il convient de contrôler soigneusement avant la pose de la natte au cas par cas l'utilité pratique en matière de sollicitations mécaniques et chimiques, mais aussi de protéger les matériaux contre les rayons du soleil.

### DONNEES DU PRODUIT :

MATERIAU :	Polypropylène / Polyéthylène
EPAISSEUR DE LA NATTE :	env. 0,5 mm
LARGEUR DES ROULEAUX :	100 cm
LONGUEUR DES ROULEAUX :	5 / 10 / 25m
COULEUR :	jaune
PROPRIETES SPECIFIQUES :	Classes de sollicitations : A, C
CERTIFICATS DE CONTRÔLE :	abP (agrément général de l'autorité allemande compétente en matière de construction) – Étanchéité composite CSTB Spec CSTB étanchéité
STOCKAGE :	Dans un endroit sec, à l'abri des rayons du soleil



### DURAL SAS

4, Avenue de France  
F - 91300 Massy  
Tel.: 00.49.26.02.92.61.615/616  
Fax: 00.49.26.02.92.61.803  
[accueil@dural.fr](mailto:accueil@dural.fr)